

Nos réf SYPNEB
ODC/CL/0384-19

Affaire suivie par Mme VERGIER

Tél 03.85.42.13.65

Mail odclignes@trapil.com

**Communauté de Communes du
SUD ARTOIS**
5, rue Neuve
CS 30002
62452 BAPAUME cedex

À l'attention de M. Fabrice HOUBART

Objet : OLÉODUCS DE DÉFENSE COMMUNE Champforgeuil, le **09 MAI 2019**
Pipelines : **LE HAVRE / CAMBRAI - CAMBRAI / DUNKERQUE - CAMBRAI / ANVERS - NŒUD DE CAMBRAI**
Urbanisme : **Elaboration du PLUi de la C.C. du SUD ARTOIS**
Communes de : **MORVAL - LE TRANSLOY - ROCQUIGNY - BARASTRE - LEHELLE - YTRES - NEUVILLE - METZ EN COUTURE - TRESCAULT - HAVRINCOURT - BUS (62)**

Monsieur,

Dans le cadre de la procédure du "porter à connaissance" visée en objet, vous avez bien voulu nous soumettre **l'élaboration du PLUi de la Communauté de Communes du SUD ARTOIS.**

Les communes citées supra sont traversées par la canalisation **LE HAVRE - CAMBRAI** appartenant au réseau d'Oléoduc de Défense Commune relevant de l'OTAN et opéré par ordre et pour le compte de l'Etat (Service National des Oléoducs Interalliés) par la société TRAPIL.

La commune de **TRESCAULT** est également traversée par les canalisations **CAMBRAI-DUNKERQUE, CAMBRAI-ANVERS, et Nœud de CAMBRAI** appartenant au réseau d'Oléoduc de Défense Commune relevant de l'OTAN et opéré par ordre et pour le compte de l'Etat (Service National des Oléoducs Interalliés) par la société TRAPIL.

Leur tracé est ainsi reporté sur les extraits de carte au 1/25000^{ème} joints.

1) Servitudes liées à la construction et l'exploitation des pipelines

D'une part, cette installation pétrolière est un ouvrage public réalisé dans le cadre de la loi n°49-1060 du 2 août 1949, modifiée par la loi n°51-712 du 7 juin 1951, et déclaré d'utilité publique par les décrets tels que figurant sur les fiches I1 bis jointes.

La construction des oléoducs a nécessité la mise en place d'une servitude d'utilité publique de 12 mètres axée sur la conduite définie par décret n°2012-615 du 02/05/2012 et 2015-1823 du 30/12/2015. Elle doit conformément à l'article R. 151-51 du Code de l'Urbanisme être annexée au Plan Local d'Urbanisme et être représentée selon le code I1 bis.

En outre, s'agissant d'un ouvrage déclaré d'utilité publique susceptible de recevoir à tout moment pour les besoins de son exploitation ou de sa protection des modifications ou extensions, il importe que le PLUi soit complété à l'article concernant les occupations admises, et ce quelles que soient les zones traversées par l'oléoduc intéressé, de la mention suivante :

- les installations nécessaires à l'exploitation et à la sécurité des oléoducs de défense commune.

2) Servitudes liées aux zones d'effets du pipeline

D'autre part, en application des dispositions de l'article R. 132-1 du code de l'urbanisme, le PLUi doit tenir compte, dans les zones constructibles, **des risques technologiques afférents à ces infrastructures pétrolières.**

A cet effet, les zones d'effets des phénomènes dangereux retenus, issues de l'étude de dangers de notre réseau et établies conformément aux dispositions de **l'arrêté du 5 mars 2014 modifié par l'arrêté du 15 décembre 2016, définissant les modalités d'application du chapitre V du titre V du livre V du code de l'environnement et portant règlement de la sécurité des canalisations de transport de gaz naturel ou assimilé, d'hydrocarbures et de produits chimiques**, ont été communiquées à l'administration.

Dans l'attente des arrêtés préfectoraux instituant de nouvelles servitudes d'utilité publique s'appuyant sur ces distances, nous vous invitons à contacter la DREAL territorialement compétentes pour prendre en compte les distances retenues dans le cadre de la procédure en objet.

Le développement de l'urbanisation devra prendre en compte ces distances notamment pour les projets de construction **d'établissements recevant du public, d'installations nucléaires de base, d'immeubles de grande hauteur**, de lotissements, de zones artisanales ou industrielles,...

3) Dispositions diverses

Par ailleurs, nous vous rappelons que les risques liés à l'exploitation du pipeline sont répertoriés dans un plan de secours appelé Plan de Surveillance et d'Intervention déposé auprès des services administratifs et de secours du département.

La mise à jour du PSI est réalisée, conformément à la réglementation en vigueur pour les canalisations existantes intéressant la défense nationale.

Nous vous demandons également d'intégrer les dispositions réglementaires suivantes dans votre **PLUi** :

En application des dispositions du chapitre IV du titre V du livre V du Code de l'Environnement (partie réglementaire) et depuis le 01/07/2012, pour tous les travaux situés dans une bande de 50m de part et d'autre de la canalisation, la consultation du guichet unique à l'adresse internet suivante est obligatoire :

<http://www.reseaux-et-canalisation.ineris.fr>

La présente correspondance ainsi que les fiche I1bis sont à inclure dans les annexes du PLUi.

D'autre part, le territoire des autres communes listées n'est pas concerné par le passage d'une canalisation exploitée par nos services.

Restant à votre disposition pour tout renseignement complémentaire, nous vous prions d'agréer, Monsieur, l'expression de notre considération distinguée.

Le Chef du Réseau
des Oléoducs de Défense Commune,

O. ORELLE
P/O V. CALCAGNO
Chef de la Division HSE-Lignes



PJ :
3 fiches I1bis
3 plans au 1/25000ème

Copies :
BPIA Contrôleur Oléoduc (M. Mian)
SNOI
DRPO
TRAPIL/ODC/ Région Nord (Mme Marquis)

**Oléoduc de l'ETAT exploité par TRAPIL
(Hydrocarbures liquides)
SERVITUDES D'UTILITE PUBLIQUE**

Fiche
Servitude I 1 bis

Communes de : ⇒ MORVAL – LE TRANSLOY – ROCQUIGNY – BARASTRE – LEHELLE –
YTRES – NEUVILLE – METZ EN COUTURE – TRESCAULT – HAVRINCOURT - BUS

Texte définissant les servitudes : ⇒ Pipeline de défense - décret n° 2012-615 du 02/05/2012 et 2015-1823 du 30/12/2015

Texte créant les servitudes de :

- ◆ Nom de l'ouvrage : ⇒ Oléoduc de Défense Commune (ODC)
- ◆ Tronçon de l'oléoduc : ⇒ LE HAVRE - CAMBRAI
- ◆ Décret du : ⇒ 14/05/1956, modifié par les décrets du 09/04/1960 et 04/07/1964
- ◆ Les servitudes ont été établies soit par conventions passées à l'amiable, soit par ordonnances d'imposition. Dans les deux cas, les actes correspondants ont fait l'objet d'une publication au bureau des hypothèques.

Consistance des servitudes :

1°/ Dans une bande de 5 mètres de largeur (zone forte de protection) où sont enfouies les canalisations, il est interdit :

- ◆ D'édifier une construction en dur même si ses fondations ont une profondeur inférieure à 0,60 mètre.
- ◆ D'effectuer des travaux de toute nature y compris les façons culturales à plus de 0,60 mètre.

2°/ L'exploitant de la canalisation a le droit, à l'intérieur d'une bande de terrain de 15 mètres de largeur garantie par la servitude de passage¹ au profit de l'état

- ◆ D'accéder en tout temps, en particulier pour effectuer les travaux d'entretien et de réparation ;
- ◆ D'essarter tous arbres et arbustes ;
- ◆ De construire, en limite des parcelles cadastrales, des bornes ou balises indiquant l'emplacement de la conduite.

3°/ Les propriétaires ou leurs ayant droits sont tenus de :

- ◆ Ne procéder à aucune plantation d'arbres dans la bande de 15 mètres ;
- ◆ S'abstenir de tout acte de nature à nuire au bon fonctionnement, à l'entretien et à la conservation de l'ouvrage² ;
- ◆ Dénoncer, en cas de vente ou d'échange de parcelles en cause, la servitude dont elles sont grevées.

Service bénéficiaire des servitudes et gestionnaire de l'oléoduc à l'échelon central :

**SERVICE NATIONAL DES OLEODUCS INTERALLIES
Service du MTES-DGEC
Tour Séquoïa
92055 LA DEFENSE CEDEX**

Service exploitant à consulter pour l'accomplissement des formalités préalables à la réalisation des travaux exécutés à proximité du pipeline (Décret n° 2011-1241 du 05 octobre 2011 - Arrêté du 15 février 2012) ainsi que l'obtention de tous renseignements sur la conduite et notamment son emplacement :

**MONSIEUR LE DIRECTEUR DE LA DIVISION DES OLEODUCS DE DEFENSE COMMUNE
22B Route de Demigny – Champforgeuil
CS 30081
71103 CHALON SUR SAONE CEDEX**

(1) Cette largeur a pu éventuellement être réduite.

(2) Les abris de jardins, de chasse et de pêche, établis dans une bande de 5 mètres centrée sur la canalisation, empêchent la surveillance continue de celle-ci. En conséquence, leur établissement est soumis à accord préalable

**Oléoduc de l'ETAT exploité par TRAPIL
(Hydrocarbures liquides)
SERVITUDES D'UTILITE PUBLIQUE**

Fiche
Servitude I 1 bis

Commune de : ⇒ TRESCAULT

Texte définissant les servitudes : ⇒ Pipeline de défense - décret n° 2012-615 du 02/05/2012 et 2015-1823 du 30/12/2015

Texte créant les servitudes de :

- ◆ Nom de l'ouvrage : ⇒ Oléoduc de Défense Commune (ODC)
- ◆ Tronçon de l'oléoduc : ⇒ (1) CAMBRAI – DUNKERQUE - (2) CAMBRAI-ANVERS
- ◆ Décret du : ⇒ (1) 27/10/1955
(2) 24/05/1956 modifié par les décrets du 29/12/1958, 02/08/1960, 09/05/1961 & 04/07/1964

◆ Les servitudes ont été établies soit par conventions passées à l'amiable, soit par ordonnances d'imposition. Dans les deux cas, les actes correspondants ont fait l'objet d'une publication au bureau des hypothèques.

Consistance des servitudes :

1°/ Dans une bande de 5 mètres de largeur (zone forte de protection) où sont enfouies les canalisations, il est interdit :

- ◆ D'édifier une construction en dur même si ses fondations ont une profondeur inférieure à 0,60 mètre.
- ◆ D'effectuer des travaux de toute nature y compris les façons culturales à plus de 0,60 mètre.

2°/ L'exploitant de la canalisation a le droit, à l'intérieur d'une bande de terrain de 15 mètres de largeur garantie par la servitude de passage¹ au profit de l'état

- ◆ D'accéder en tout temps, en particulier pour effectuer les travaux d'entretien et de réparation ;
- ◆ D'essarter tous arbres et arbustes ;
- ◆ De construire, en limite des parcelles cadastrales, des bornes ou balises indiquant l'emplacement de la conduite.

3°/ Les propriétaires ou leurs ayant droits sont tenus de :

- ◆ Ne procéder à aucune plantation d'arbres dans la bande de 15 mètres ;
- ◆ S'abstenir de tout acte de nature à nuire au bon fonctionnement, à l'entretien et à la conservation de l'ouvrage² ;
- ◆ Dénoncer, en cas de vente ou d'échange de parcelles en cause, la servitude dont elles sont grevées.

Service bénéficiaire des servitudes et gestionnaire de l'oléoduc à l'échelon central :

**SERVICE NATIONAL DES OLEODUCS INTERALLIES
Service du MTES-DGEC
Tour Séquoïa
92055 LA DEFENSE CEDEX**

Service exploitant à consulter pour l'accomplissement des formalités préalables à la réalisation des travaux exécutés à proximité du pipeline (Décret n° 2011-1241 du 05 octobre 2011 - Arrêté du 15 février 2012) ainsi que l'obtention de tous renseignements sur la conduite et notamment son emplacement :

**MONSIEUR LE DIRECTEUR DE LA DIVISION DES OLEODUCS DE DEFENSE COMMUNE
22B Route de Demigny – Champforgeuil
CS 30081
71103 CHALON SUR SAONE CEDEX**

(1) Cette largeur a pu éventuellement être réduite.

(2) Les abris de jardins, de chasse et de pêche, établis dans une bande de 5 mètres centrée sur la canalisation, empêchent la surveillance continue de celle-ci. En conséquence, leur établissement est soumis à accord préalable

**Oléoduc de l'ETAT exploité par TRAPIL
(Hydrocarbures liquides)
SERVITUDES D'UTILITE PUBLIQUE**

Fiche
Servitude I 1 bis

Commune de : ⇒ TRESCAULT

Texte définissant les servitudes : ⇒ Pipeline de défense - décret n° 2012-615 du 02/05/2012

Texte créant les servitudes de :

- ◆ Nom de l'ouvrage : ⇒ Oléoduc de Défense Commune (ODC)
- ◆ Tronçon de l'oléoduc : ⇒ NŒUD DE CAMBRAI
- ◆ Décret du : ⇒ 25/04/1957, modifié par le décret du 02/08/1960
- ◆ Les servitudes ont été établies soit par conventions passées à l'amiable, soit par ordonnances d'imposition. Dans les deux cas, les actes correspondants ont fait l'objet d'une publication au bureau des hypothèques.

Consistance des servitudes :

1°/ Dans une bande de 5 mètres de largeur (zone forte de protection) où sont enfouies les canalisations, il est interdit :

- ◆ D'édifier une construction en dur même si ses fondations ont une profondeur inférieure à 0,60 mètre.
- ◆ D'effectuer des travaux de toute nature y compris les façons culturales à plus de 0,60 mètre.

2°/ L'exploitant de la canalisation a le droit, à l'intérieur d'une bande de terrain de 15 mètres de largeur garantie par la servitude de passage¹ au profit de l'état

- ◆ D'accéder en tout temps, en particulier pour effectuer les travaux d'entretien et de réparation ;
- ◆ D'essarter tous arbres et arbustes ;
- ◆ De construire, en limite des parcelles cadastrales, des bornes ou balises indiquant l'emplacement de la conduite.

3°/ Les propriétaires ou leurs ayant droits sont tenus de :

- ◆ Ne procéder à aucune plantation d'arbres dans la bande de 15 mètres ;
- ◆ S'abstenir de tout acte de nature à nuire au bon fonctionnement, à l'entretien et à la conservation de l'ouvrage² ;
- ◆ Dénoncer, en cas de vente ou d'échange de parcelles en cause, la servitude dont elles sont grevées.

Service bénéficiaire des servitudes et gestionnaire de l'oléoduc à l'échelon central :

**SERVICE NATIONAL DES OLEODUCS INTERALLIES
Service du MTES-DGEC
Tour Séquoïa
92055 LA DEFENSE CEDEX**

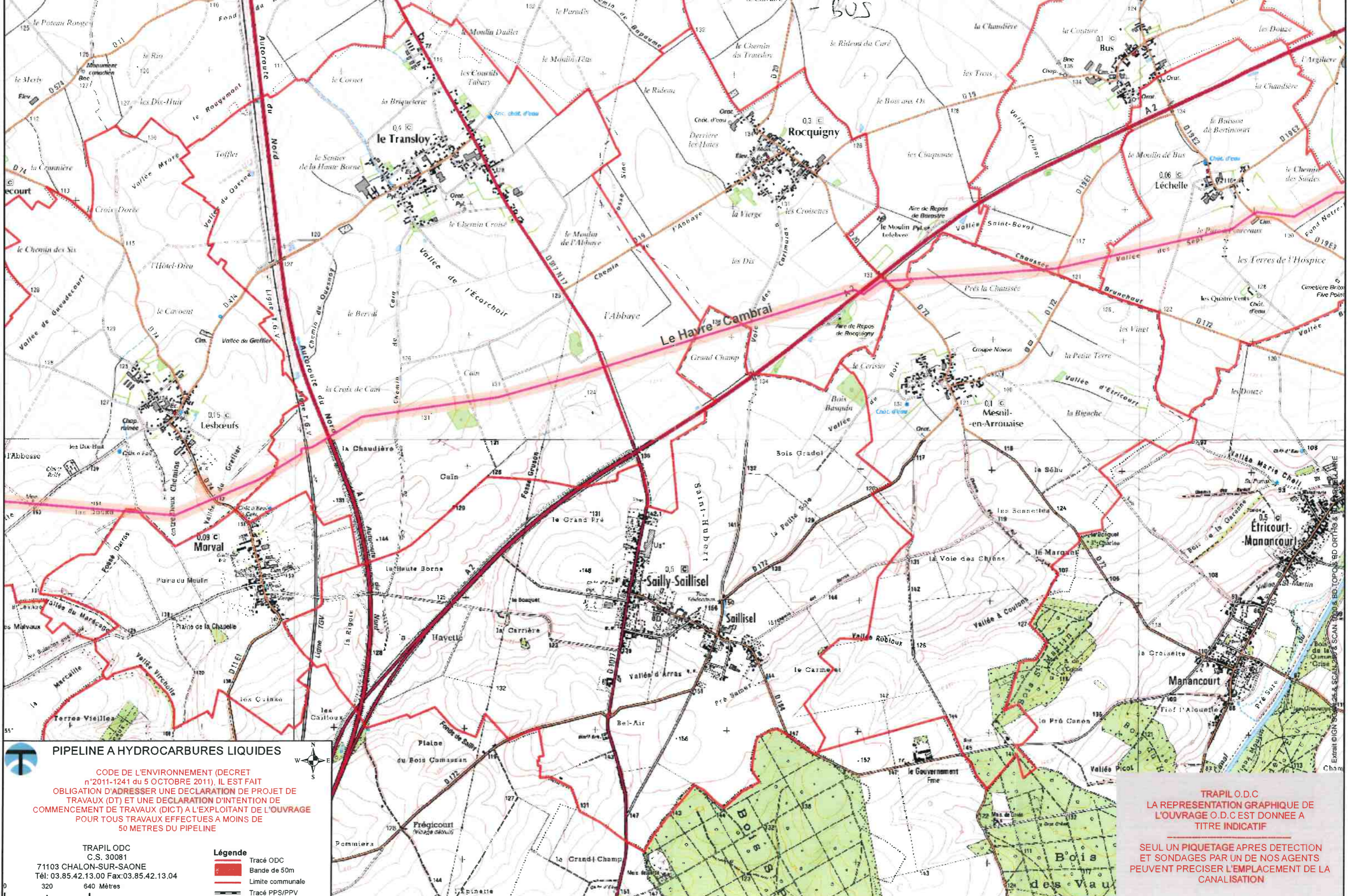
Service exploitant à consulter pour l'accomplissement des formalités préalables à la réalisation des travaux exécutés à proximité du pipeline (Décret n° 2011-1241 du 05 octobre 2011 - Arrêté du 15 février 2012) ainsi que l'obtention de tous renseignements sur la conduite et notamment son emplacement :

**MONSIEUR LE DIRECTEUR DE LA DIVISION DES OLEODUCS DE DEFENSE COMMUNE
22B Route de Demigny – Champforgeuil
CS 30081
71103 CHALON SUR SAONE CEDEX**

(1) Cette largeur a pu éventuellement être réduite.

(2) Les abris de jardins, de chasse et de pêche, établis dans une bande de 5 mètres centrée sur la canalisation, empêchent la surveillance continue de celle-ci. En conséquence, leur établissement est soumis à accord préalable

ODC - Communes de MORVAL - LE TRANSLOY - ROCQUIGNY - BARASTRE - LECH



PIPELINE A HYDROCARBURES LIQUIDES

CODE DE L'ENVIRONNEMENT (DECRET n°2011-1241 du 5 OCTOBRE 2011), IL EST FAIT OBLIGATION D'ADRESSER UNE DECLARATION DE PROJET DE TRAVAUX (DT) ET UNE DECLARATION D'INTENTION DE COMMENCEMENT DE TRAVAUX (DICT) A L'EXPLOITANT DE L'OUVRAGE POUR TOUS TRAVAUX EFFECTUES A MOINS DE 50 METRES DU PIPELINE

TRAPIL ODC
C.S. 30081
71103 CHALON-SUR-SAONE
Tél: 03.85.42.13.00 Fax: 03.85.42.13.04
320 640 Mètres

Légende

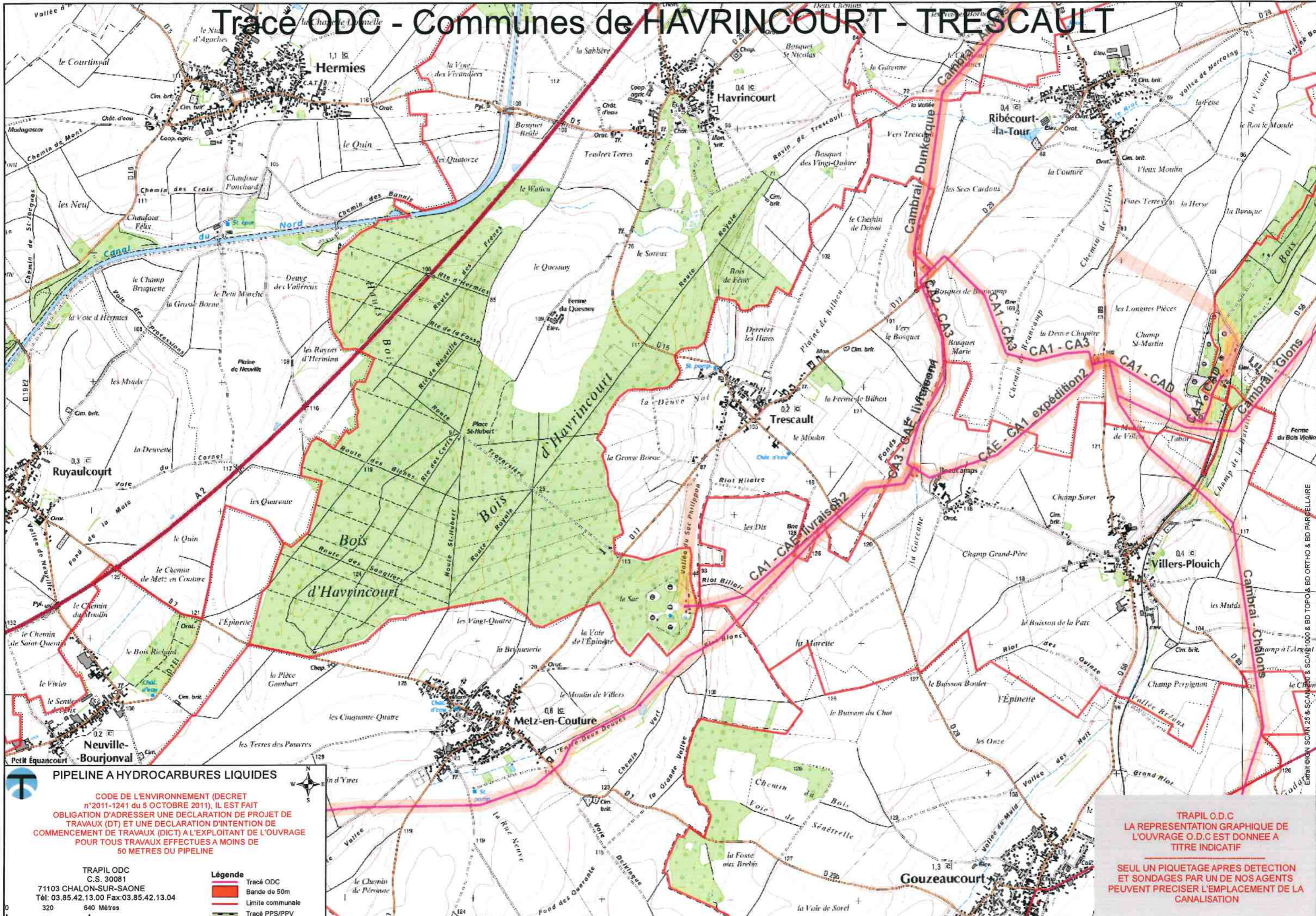
- Tracé ODC
- Bande de 50m
- Limite communale
- Tracé PPS/PPV

TRAPIL O.D.C
LA REPRESENTATION GRAPHIQUE DE L'OUVRAGE O.D.C EST DONNEE A TITRE INDICATIF

SEUL UN PIQUETAGE APRES DETECTION ET SONDAGES PAR UN DE NOS AGENTS PEUVENT PRECISER L'EMPLACEMENT DE LA CANALISATION

- BUS

Tracé ODC - Communes de HAVRINCOURT - TRESCAULT



PIPELINE A HYDROCARBURES LIQUIDES

CODE DE L'ENVIRONNEMENT (DECRET n°2011-1241 du 5 OCTOBRE 2011), IL EST FAIT OBLIGATION D'ADRESSER UNE DECLARATION DE PROJET DE TRAVAUX (DT) ET UNE DECLARATION D'INTENTION DE COMMENCEMENT DE TRAVAUX (DICT) A L'EXPLOITANT DE L'OUVRAGE POUR TOUTS TRAVAUX EFFECTUES A MOINS DE 50 METRES DU PIPELINE

TRAPIL ODC
C.S. 30081
71103 CHALON-SUR-SAONE
Tél: 03.85.42.13.00 Fax:03.85.42.13.04

320 640 Mètres

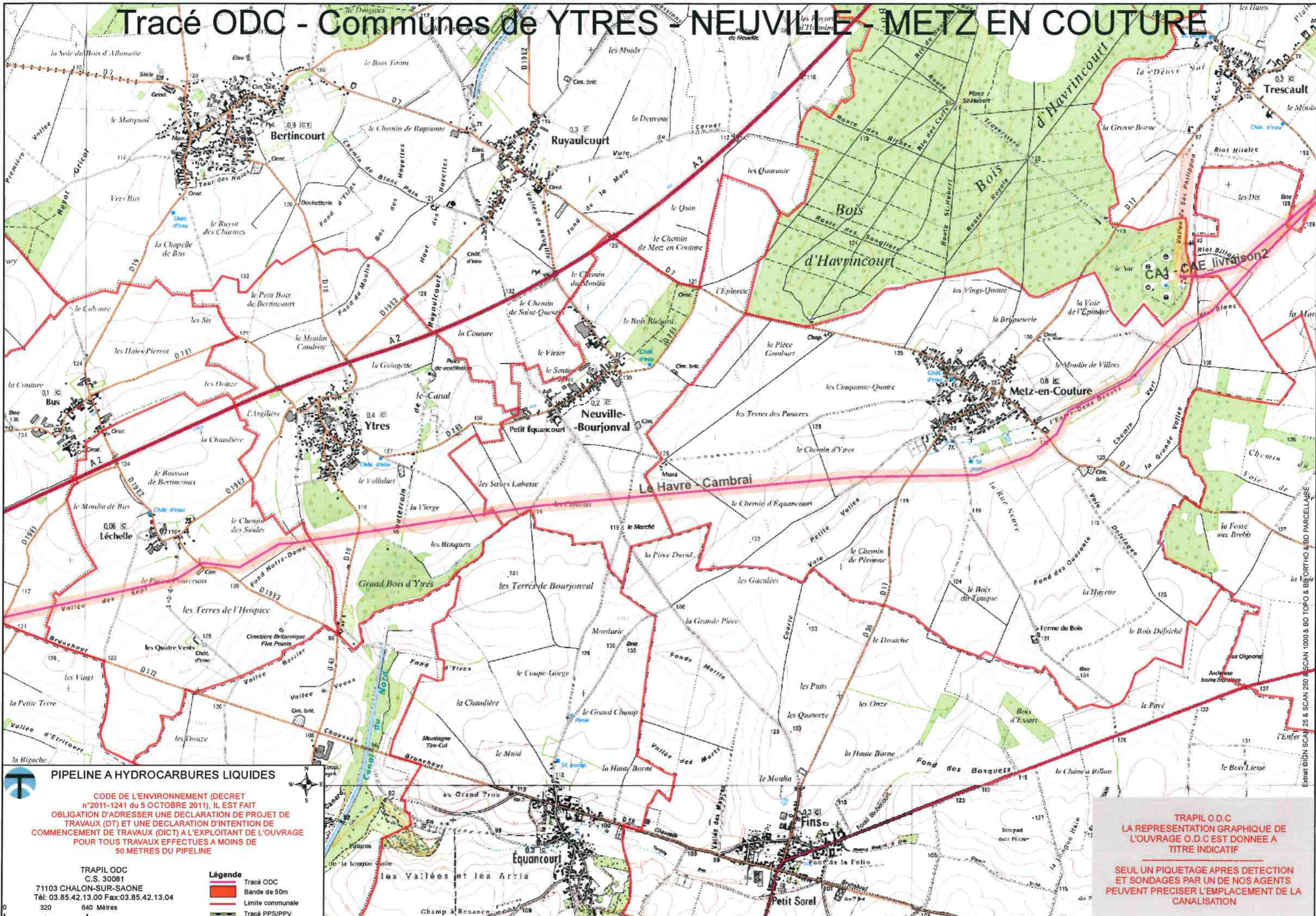
Légende

- Tracé ODC
- Bande de 50m
- Limite communale
- Tracé PPS/PPV

TRAPIL O.D.C
LA REPRESENTATION GRAPHIQUE DE L'OUVRAGE O.D.C EST DONNEE A TITRE INDICATIF

SEUL UN PIQUETAGE APRES DETECTION ET SONDAGES PAR UN DE NOS AGENTS PEUVENT PRECISER L'EMPLACEMENT DE LA CANALISATION

Tracé ODC - Communes de YTRES - NEUVILLE - METZ EN COUTURE



PIPELINE A HYDROCARBURES LIQUIDES

CODE DE L'ENVIRONNEMENT (DECRET n°2011-1241 du 5 OCTOBRE 2011), IL EST FAIT OBLIGATION D'ADRESSER UNE DECLARATION DE PROJET DE TRAVAUX (DT) ET UNE DECLARATION D'INTENTION DE COMMENCEMENT DE TRAVAUX (DICT) A L'EXPLOITANT DE L'OUVRAGE POUR TOUTS TRAVAUX EFFECTUES A MOINS DE 50 METRES DU PIPELINE

TRAPIL ODC
C.S. 30081
71103 CHALON-SUR-SAONE
Tél: 03.85.42.13.00 Fax:03.85.42.13.04
320 640 Mètres

Légende

- Tracé ODC
- Bande de 50m
- Limite communale
- Tracé PPS/PPV

TRAPIL O.D.C
LA REPRESENTATION GRAPHIQUE DE L'OUVRAGE O.D.C EST DONNEE A TITRE INDICATIF

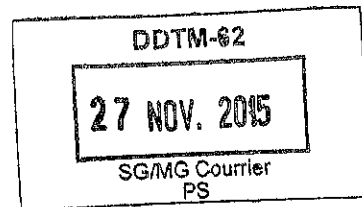
SEUL UN PIQUETAGE APRES DETECTION ET SONDAGES PAR UN DE NOS AGENTS PEUVENT PRECISER L'EMPLACEMENT DE LA CANALISATION

Extrait OIGN SCAN 25 & SCAN 250 & SCAN 1000 & BD TOPO & BD ORTHO & BD PARCELLAIRE



SOCIÉTÉ
DES
TRANSPORTS
PÉTROLIERS
PAR
PIPELINE

ARRIVE LE
27 NOV. 2015



SERVICE URBANISME

OLÉODUCS DE DÉFENSE COMMUNE (ODC)
22B - ROUTE DE DEMIGNY - CHAMPFORGEUIL - CS 30081
71103 CHALON-SUR-SAONE
TÉL. : 03 85 42 13 00 - FAX : 03 85 42 13 05

**DDTM du Pas de Calais
Service Urbanisme**

V/RÉF.
N/RÉF. NAD /NEB
ODC/CL/0988-15

**100 Avenue Winston Churchill
CS 10007
62022 ARRAS**

AFFAIRE SUIVIE PAR :

Mme David

TÉL :
FAX : 03.85.42.13.33

À l'attention de Mme BERTELOOT Colette

E-mail :
Objet : OLÉODUCS DE DÉFENSE COMMUNE
Pipelines : Le Havre-Cambrai / Cambrai-Anvers
et Nœud de Cambrai

Champforgeuil, le

25 NOV. 2015

**Urbanisme : Elaboration du Plan Local d'Urbanisme Intercommunal
de la communauté de communes du Sud Artois**

**Communes de : Barastre, Bus, Havrincourt, Léchelle, Le Transloy, Metz en Couture, Morval,
Neuville-Bourjonval, Rocquigny, Trescault et Ytres**

Madame,

Dans le cadre de la procédure du "porter à connaissance" visée en objet, vous avez bien voulu nous consulter dans le cadre de la **révision du Plan Local d'Urbanisme intercommunal de la communauté de communes du Sud Artois.**

Nous vous communiquons les informations suivantes

Les communes citées en objet sont traversées par des oléoducs appartenant à l'État et exploité par la société TRAPIL.

Leurs tracés sont ainsi reportés sur les extraits de carte au 1/25000^{ème} joint.

1) Servitudes liées à la construction et l'exploitation du pipeline

D'une part, cette installation pétrolière est un ouvrage public réalisé dans le cadre de la loi n°49-1060 du 2 août 1949, modifiée par la loi n°51-712 du 7 juin 1951, et déclaré d'utilité publique par le décret du **14/05/1956** modifié par les décrets du **09/05/1961** et **04/07/1964** pour la canalisation **Le Havre-Cambrai**, le décret du **24/05/1956** modifié par les décrets du **29/12/1958**, **02/08/1960**, **09/05/1961** et **04/07/1964** pour la canalisation **Cambrai-Anvers** et par le décret du **25/04/1957** modifié par le décret du **02/08/1960** pour la canalisation **Nœud de Cambrai**.

La construction de l'oléoduc a nécessité la mise en place d'une servitude d'utilité publique de **12 mètres** axée sur la conduite définie par décret n°2012-615 du 02/05/2012. Elle doit conformément à l'article R. 126-1 du Code de l'Urbanisme être annexée au Plan Local d'Urbanisme et être représentée selon le code II bis.

En outre, s'agissant d'un ouvrage déclaré d'utilité publique susceptible de recevoir à tout moment pour les besoins de son exploitation ou de sa protection des modifications ou extensions, il importe que le PLU soit complété à l'article concernant les occupations admises, et ce quelles que soient les zones traversées par l'oléoduc intéressé, de la mention suivante :

- les installations nécessaires à l'exploitation et à la sécurité des oléoducs de défense commune.

2) Servitudes liées aux zones d'effets du pipeline

D'autre part, en application des dispositions de l'article R. 121-1 du code de l'urbanisme, le PLUI doit tenir compte, dans les zones constructibles, **des risques technologiques afférents à ces infrastructures pétrolières.**

A cet effet, les zones d'effets des phénomènes dangereux retenus, issues de l'étude de dangers de notre réseau et établies conformément aux dispositions de l'arrêté du 5 mars 2014 définissant les modalités d'application du chapitre V du titre V du livre V du code de l'environnement et portant règlement de la sécurité des canalisations de transport de gaz naturel ou assimilé, d'hydrocarbures et de produits chimiques, ont été communiquées à l'administration.

Dans l'attente des arrêtés préfectoraux instituant de nouvelles servitudes d'utilité publique s'appuyant sur ces distances, nous vous invitons à contacter la DDT ou la DREAL territorialement compétentes pour prendre en compte les distances retenues dans le cadre de la procédure en objet.

Le développement de l'urbanisation devra prendre en compte ces distances notamment pour les projets de construction d'établissements recevant du public, d'installations nucléaires de base, d'immeubles de grande hauteur, de lotissements, de zones artisanales ou industrielles,...

3) Dispositions diverses

Par ailleurs, nous vous rappelons que les risques liés à l'exploitation du pipeline sont répertoriés dans un plan de secours appelé Plan de Surveillance et d'Intervention déposé auprès des services administratifs et de secours du département.

La mise à jour du PSI est réalisée, conformément à la réglementation en vigueur pour les canalisations existantes intéressant la défense nationale.

Nous vous demandons également d'intégrer les dispositions réglementaires suivantes dans votre porter à connaissance :

En application des dispositions du chapitre IV du titre V du livre V du Code de l'Environnement (partie réglementaire) et depuis le 01/07/2012, pour tous les travaux situés dans une bande de 50m de part et d'autre de la canalisation, la consultation du guichet unique à l'adresse internet suivante est obligatoire :

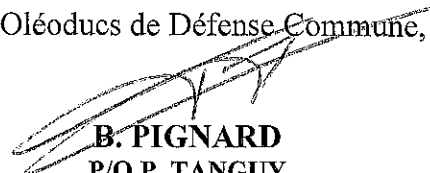
<http://www.reseaux-et-canalizations.ineris.fr>

A noter que les autres communes listées dans le plan local d'urbanisme intercommunal ne sont pas impactées par la présence d'un ouvrage exploité par notre société.

La présente correspondance ainsi que les fiches IIbis sont à inclure dans les annexes du PLUI.

Restant à votre disposition pour tout renseignement complémentaire, nous vous prions d'agréer, Monsieur, l'expression de nos salutations distinguées.

Le Chef du Réseau
des Oléoducs de Défense Commune,



B. PIGNARD
P/O P. TANGUY
Chef de la Division HSE-Lignes

P.J. :

- 3 fiches I 1 bis
- 4 extraits de carte au 1/25000

Copies :

- DELPIA/Contrôleur oléoducs (M. Gamer)
- SNOI (Mme Frey)
- TRAPIL/DRPO (M. Caselli)
- TRAPIL/ODC/Région Nord (Mme Marquis)

Oléoduc de l'ETAT exploité par TRAPIL
(Hydrocarbures liquides)
SERVITUDES D'UTILITE PUBLIQUE

Fiche
Servitude I 1 bis

Communes de : ⇒ Havrincourt et Trescault

Texte définissant les servitudes : ⇒ Pipeline de défense - décret n° 2012-615 du 02/05/2012

Texte créant les servitudes de :

- ◆ Nom de l'ouvrage : ⇒ Oléoduc de Défense Commune (ODC)
- ◆ Tronçon de l'oléoduc : ⇒ NŒUD DE CAMBRAI
- ◆ Décret du : ⇒ 25/04/1957, modifié par le décret du 02/08/1960
- ◆ Les servitudes ont été établies soit par conventions passées à l'amiable, soit par ordonnances d'imposition. Dans les deux cas, les actes correspondants ont fait l'objet d'une publication au bureau des hypothèques.

Consistance des servitudes :

1°/ Dans une bande de 5 mètres de largeur (zone forte de protection) où sont enfouies les canalisations, il est interdit :

- ◆ D'édifier une construction en dur même si ses fondations ont une profondeur inférieure à 0,60 mètre.
- ◆ D'effectuer des travaux de toute nature y compris les façons culturales à plus de 0,60 mètre.

2°/ L'exploitant de la canalisation a le droit, à l'intérieur d'une bande de terrain de 15 mètres de largeur garantie par la servitude de passage¹ au profit de l'état

- ◆ D'accéder en tout temps, en particulier pour effectuer les travaux d'entretien et de réparation ;
- ◆ D'essarter tous arbres et arbustes ;
- ◆ De construire, en limite des parcelles cadastrales, des bornes ou balises indiquant l'emplacement de la conduite.

3°/ Les propriétaires ou leurs ayant droits sont tenus de :

- ◆ Ne procéder à aucune plantation d'arbres dans la bande de 15 mètres ;
- ◆ S'abstenir de tout acte de nature à nuire au bon fonctionnement, à l'entretien et à la conservation de l'ouvrage² ;
- ◆ Dénoncer, en cas de vente ou d'échange de parcelles en cause, la servitude dont elles sont grevées.

Service bénéficiaire des servitudes et gestionnaire de l'oléoduc à l'échelon central :

MINISTERE DE L'ECOLOGIE, DU DEVELOPPEMENT DURABLE ET DE L'ENERGIE (MEDDE)
DIRECTION GENERALE DE L'ENERGIE ET DU CLIMAT (DGEC)
DIRECTION DE L'ENERGIE (DE)
SERVICE NATIONAL DES OLEODUCS INTERALLIES (SNOI)
Tour Pascal B – 5, place des Degrés à la Défense 7
92055 LA DEFENSE CEDEX

Service exploitant à consulter pour l'accomplissement des formalités préalables à la réalisation des travaux exécutés à proximité du pipeline (Décret n° 2011-1241 du 05 octobre 2011 - Arrêté du 15 février 2012) ainsi que l'obtention de tous renseignements sur la conduite et notamment son emplacement :

MONSIEUR LE DIRECTEUR DE LA DIVISION DES OLEODUCS DE DEFENSE COMMUNE
22B Route de Demigny – Champforgeuil
CS 30081
71103 CHALON SUR SAONE CEDEX

(1) Cette largeur a pu éventuellement être réduite.

(2) Les abris de jardins, de chasse et de pêche, établis dans une bande de 5 mètres centrée sur la canalisation, empêchent la surveillance continue de celle-ci. En conséquence, leur établissement est soumis à accord préalable

Oléoduc de l'ETAT exploité par TRAPIL
(Hydrocarbures liquides)
SERVITUDES D'UTILITE PUBLIQUE

Fiche
Servitude I 1 bis

Commune de : ⇒ Trescault

Texte définissant les servitudes : ⇒ Pipeline de défense - décret n° 2012-615 du 02/05/2012

Texte créant les servitudes de :

- ◆ Nom de l'ouvrage : ⇒ Oléoduc de Défense Commune (ODC)
- ◆ Tronçon de l'oléoduc : ⇒ CAMBRAI-ANVERS
- ◆ Décret du : ⇒ 24/05/1956 modifié par les décrets du 29/12/1958, 02/08/1960, 09/05/1961 & 04/07/1964

◆ Les servitudes ont été établies soit par conventions passées à l'amiable, soit par ordonnances d'imposition. Dans les deux cas, les actes correspondants ont fait l'objet d'une publication au bureau des hypothèques.

Consistance des servitudes :

1°/ Dans une bande de 5 mètres de largeur (zone forte de protection) où sont enfouies les canalisations, il est interdit :

- ◆ D'édifier une construction en dur même si ses fondations ont une profondeur inférieure à 0,60 mètre.
- ◆ D'effectuer des travaux de toute nature y compris les façons culturales à plus de 0,60 mètre.

2°/ L'exploitant de la canalisation a le droit, à l'intérieur d'une bande de terrain de 15 mètres de largeur garantie par la servitude de passage¹ au profit de l'état

- ◆ D'accéder en tout temps, en particulier pour effectuer les travaux d'entretien et de réparation ;
- ◆ D'essarter tous arbres et arbustes ;
- ◆ De construire, en limite des parcelles cadastrales, des bornes ou balises indiquant l'emplacement de la conduite.

3°/ Les propriétaires ou leurs ayant droits sont tenus de :

- ◆ Ne procéder à aucune plantation d'arbres dans la bande de 15 mètres ;
- ◆ S'abstenir de tout acte de nature à nuire au bon fonctionnement, à l'entretien et à la conservation de l'ouvrage² ;
- ◆ Dénoncer, en cas de vente ou d'échange de parcelles en cause, la servitude dont elles sont grevées.

Service bénéficiaire des servitudes et gestionnaire de l'oléoduc à l'échelon central :

MINISTERE DE L'ECOLOGIE, DU DEVELOPPEMENT DURABLE ET DE L'ENERGIE (MEDDE)
DIRECTION GENERALE DE L'ENERGIE ET DU CLIMAT (DGEC)
DIRECTION DE L'ENERGIE (DE)
SERVICE NATIONAL DES OLEODUCS INTERALLIES (SNOI)
Tour Pascal B – 5, place des Degrés à la Défense 7
92055 LA DEFENSE CEDEX

Service exploitant à consulter pour l'accomplissement des formalités préalables à la réalisation des travaux exécutés à proximité du pipeline (Décret n° 2011-1241 du 05 octobre 2011 - Arrêté du 15 février 2012) ainsi que l'obtention de tous renseignements sur la conduite et notamment son emplacement :

MONSIEUR LE DIRECTEUR DE LA DIVISION DES OLEODUCS DE DEFENSE COMMUNE
22B Route de Demigny – Champforgeuil
CS 30081
71103 CHALON SUR SAONE CEDEX

(1) Cette largeur a pu éventuellement être réduite.

(2) Les abris de jardins, de chasse et de pêche, établis dans une bande de 5 mètres centrée sur la canalisation, empêchent la surveillance continue de celle-ci. En conséquence, leur établissement est soumis à accord préalable

Oléoduc de l'ETAT exploité par TRAPIL
(Hydrocarbures liquides)
SERVITUDES D'UTILITE PUBLIQUE

Fiche
Servitude I 1 bis

Commune de : ⇒ Bus, Barastre, Léchelle, Le Transloy, Metz en couture, Morval, Neuville-Bourjonval, Rocquigny, Trescault, Ytres

Texte définissant les servitudes : ⇒ Pipeline de défense - décret n° 2012-615 du 02/05/2012

Texte créant les servitudes de :

- ◆ Nom de l'ouvrage : ⇒ Oléoduc de Défense Commune (ODC)
- ◆ Tronçon de l'oléoduc : ⇒ LE HAVRE - CAMBRAI
- ◆ Décret du : ⇒ 14/05/1956, modifié par les décrets du 09/05/1961 et 04/07/1964
- ◆ Les servitudes ont été établies soit par conventions passées à l'amiable, soit par ordonnances d'imposition. Dans les deux cas, les actes correspondants ont fait l'objet d'une publication au bureau des hypothèques.

Consistance des servitudes :

1°/ Dans une bande de 5 mètres de largeur (zone forte de protection) où sont enfouies les canalisations, il est interdit :

- ◆ D'édifier une construction en dur même si ses fondations ont une profondeur inférieure à 0,60 mètre.
- ◆ D'effectuer des travaux de toute nature y compris les façons culturales à plus de 0,60 mètre.

2°/ L'exploitant de la canalisation a le droit, à l'intérieur d'une bande de terrain de 15 mètres de largeur garantie par la servitude de passage¹ au profit de l'état

- ◆ D'accéder en tout temps, en particulier pour effectuer les travaux d'entretien et de réparation ;
- ◆ D'essarter tous arbres et arbustes ;
- ◆ De construire, en limite des parcelles cadastrales, des bornes ou balises indiquant l'emplacement de la conduite.

3°/ Les propriétaires ou leurs ayant droits sont tenus de :

- ◆ Ne procéder à aucune plantation d'arbres dans la bande de 15 mètres ;
- ◆ S'abstenir de tout acte de nature à nuire au bon fonctionnement, à l'entretien et à la conservation de l'ouvrage² ;
- ◆ Dénoncer, en cas de vente ou d'échange de parcelles en cause, la servitude dont elles sont grevées.

Service bénéficiaire des servitudes et gestionnaire de l'oléoduc à l'échelon central :

MINISTERE DE L'ECOLOGIE, DU DEVELOPPEMENT DURABLE ET DE L'ENERGIE (MEDDE)
DIRECTION GENERALE DE L'ENERGIE ET DU CLIMAT (DGEC)
DIRECTION DE L'ENERGIE (DE)
SERVICE NATIONAL DES OLEODUCS INTERALLIES (SNOI)
Tour Pascal B – 5, place des Degrés à la Défense 7
92055 LA DEFENSE CEDEX

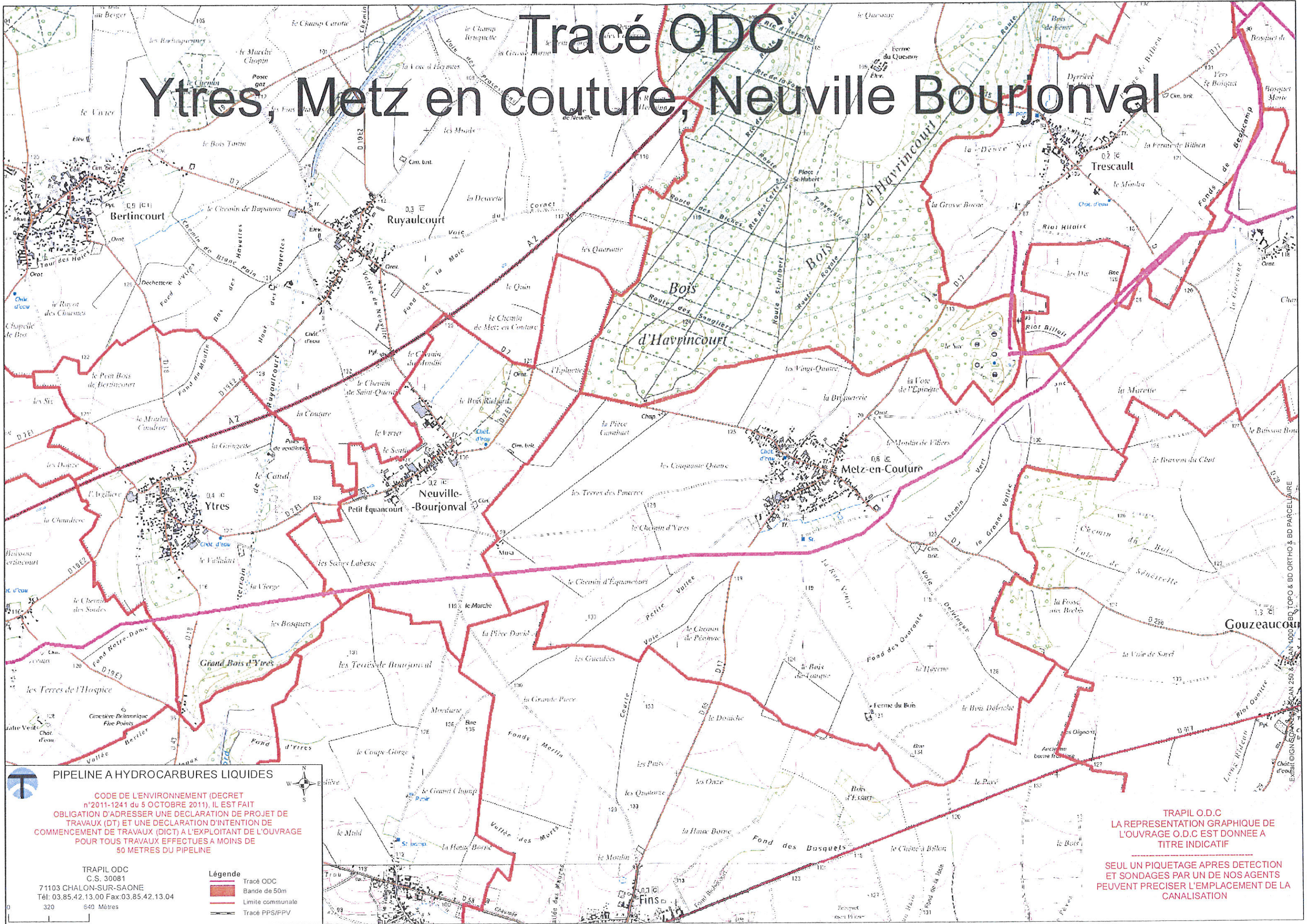
Service exploitant à consulter pour l'accomplissement des formalités préalables à la réalisation des travaux exécutés à proximité du pipeline (Décret n° 2011-1241 du 05 octobre 2011 - Arrêté du 15 février 2012) ainsi que l'obtention de tous renseignements sur la conduite et notamment son emplacement :

MONSIEUR LE DIRECTEUR DE LA DIVISION DES OLEODUCS DE DEFENSE COMMUNE
22B Route de Demigny – Champforgeuil
CS 30081
71103 CHALON SUR SAONE CEDEX

(1) Cette largeur a pu éventuellement être réduite.

(2) Les abris de jardins, de chasse et de pêche, établis dans une bande de 5 mètres centrée sur la canalisation, empêchent la surveillance continue de celle-ci. En conséquence, leur établissement est soumis à accord préalable

Tracé ODC Ytres, Metz en couture, Neuville Bourjonval



PIPELINE A HYDROCARBURES LIQUIDES

CODE DE L'ENVIRONNEMENT (DECRET n°2011-1241 du 5 OCTOBRE 2011), IL EST FAIT OBLIGATION D'ADRESSER UNE DECLARATION DE PROJET DE TRAVAUX (DT) ET UNE DECLARATION D'INTENTION DE COMMENCEMENT DE TRAVAUX (DICT) A L'EXPLOITANT DE L'OUVRAGE POUR TOUTS TRAVAUX EFFECTUES A MOINS DE 50 METRES DU PIPELINE

TRAPIL ODC
C.S. 30081
71103 CHALON-SUR-SAONE
Tél: 03.85.42.13.00 Fax:03.85.42.13.04
320 640 Mètres

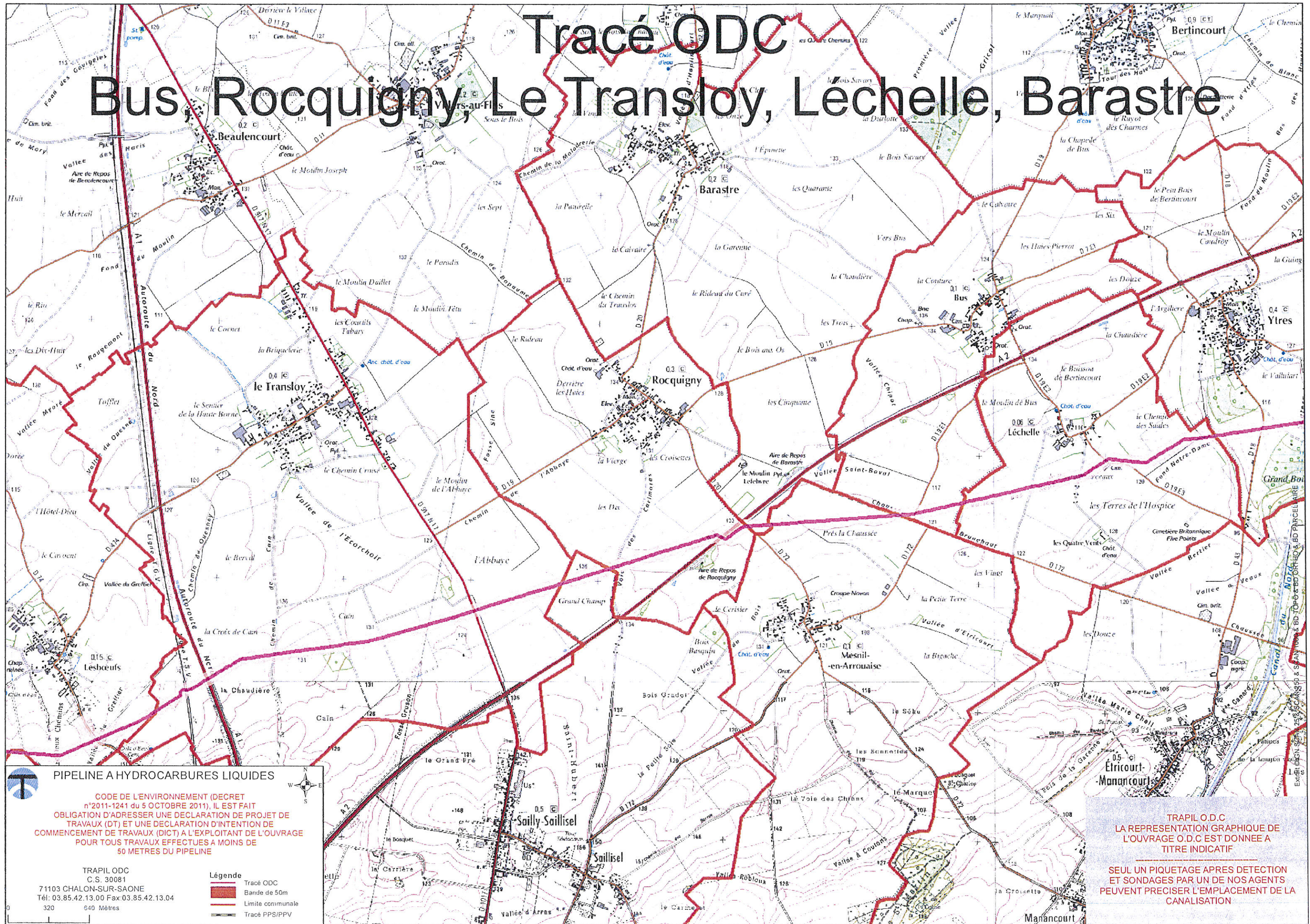
- Légende**
- Tracé ODC
 - Bande de 50m
 - Limite communale
 - Tracé PPS/PPV

TRAPIL O.D.C
LA REPRESENTATION GRAPHIQUE DE L'OUVRAGE O.D.C EST DONNEE A TITRE INDICATIF

SEUL UN PIQUETAGE APRES DETECTION ET SONDAGES PAR UN DE NOS AGENTS PEUVENT PRECISER L'EMPLACEMENT DE LA CANALISATION

EXTRAIT IGM 1:50 000 BD TOPO & BD ORTHO & BD PARCELLAIRE

Tracé ODC Bus Rocquigny, Le Transloy, Lechelle, Barastre



PIPELINE A HYDROCARBURES LIQUIDES

CODE DE L'ENVIRONNEMENT (DECRET n°2011-1241 du 5 OCTOBRE 2011), IL EST FAIT OBLIGATION D'ADRESSER UNE DECLARATION DE PROJET DE TRAVAUX (DT) ET UNE DECLARATION D'INTENTION DE COMMENCEMENT DE TRAVAUX (DICT) A L'EXPLOITANT DE L'OUVRAGE POUR TOUTS TRAVAUX EFFECTUES A MOINS DE 50 METRES DU PIPELINE

TRAPIL O.D.C
C.S. 30081
71103 CHALON-SUR-SAONE
Tél: 03.85.42.13.00 Fax 03.85.42.13.04
320 640 Mètres

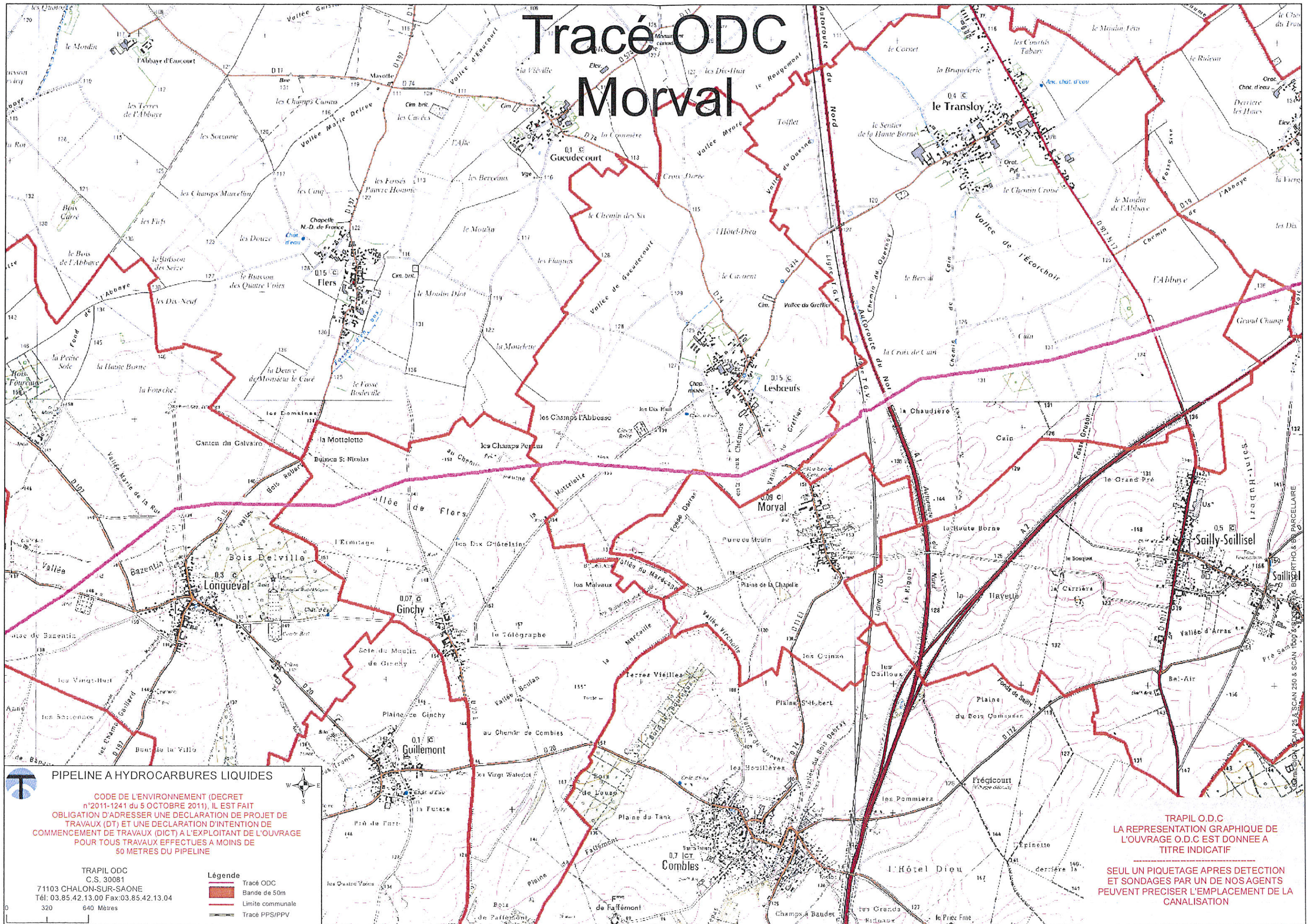
Légende

- Tracé ODC
- Bande de 50m
- Limite communale
- Tracé PPS/PPV

TRAPIL O.D.C
LA REPRESENTATION GRAPHIQUE DE L'OUVRAGE O.D.C EST DONNEE A TITRE INDICATIF

SEUL UN PIQUETAGE APRES DETECTION ET SONDAGES PAR UN DE NOS AGENTS PEUVENT PRECISER L'EMPLACEMENT DE LA CANALISATION

Tracé ODC Morval



PIPELINE A HYDROCARBURES LIQUIDES

CODE DE L'ENVIRONNEMENT (DECRET n°2011-1241 du 5 OCTOBRE 2011), IL EST FAIT OBLIGATION D'ADRESSER UNE DECLARATION DE PROJET DE TRAVAUX (DT) ET UNE DECLARATION D'INTENTION DE COMMENCEMENT DE TRAVAUX (DICT) A L'EXPLOITANT DE L'OUVRAGE POUR TOUTS TRAVAUX EFFECTUES A MOINS DE 50 METRES DU PIPELINE

TRAPIL ODC
C.S. 30081
71103 CHALON-SUR-SAONE
Tél: 03.85.42.13.00 Fax:03.85.42.13.04
320 640 Mètres

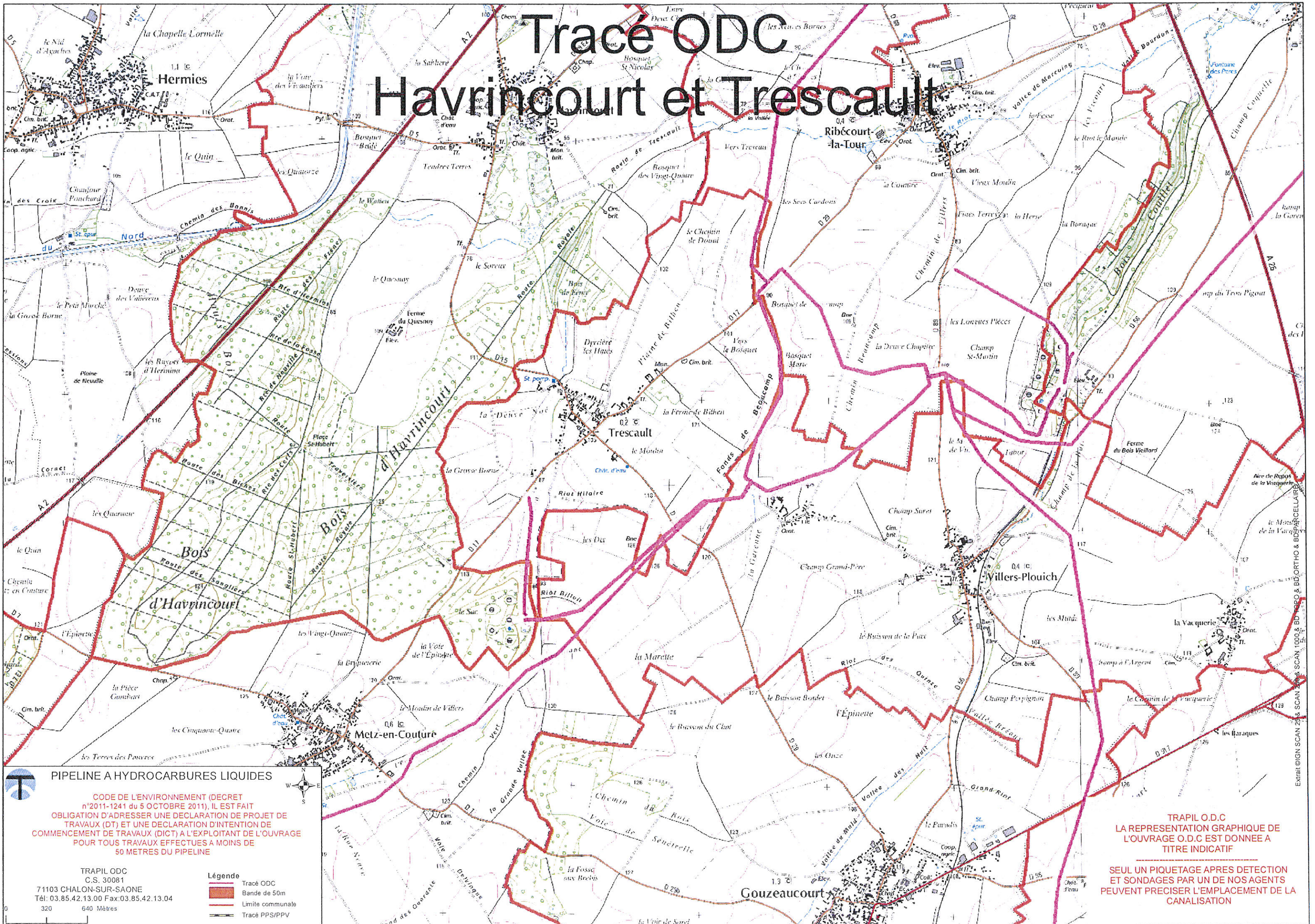
Légende

- Tracé ODC
- Bande de 50m
- Limite communale
- Tracé PPS/PPV

TRAPIL O.D.C
LA REPRESENTATION GRAPHIQUE DE L'OUVRAGE O.D.C EST DONNEE A TITRE INDICATIF

SEUL UN PIQUETAGE APRES DETECTION ET SONDAGES PAR UN DE NOS AGENTS PEUVENT PRECISER L'EMPLACEMENT DE LA CANALISATION

Tracé ODC Havrincourt et Trescault



PIPELINE A HYDROCARBURES LIQUIDES

CODE DE L'ENVIRONNEMENT (DECRET n°2011-1241 du 5 OCTOBRE 2011), IL EST FAIT OBLIGATION D'ADRESSER UNE DECLARATION DE PROJET DE TRAVAUX (DT) ET UNE DECLARATION D'INTENTION DE COMMENCEMENT DE TRAVAUX (DICT) A L'EXPLOITANT DE L'OUVRAGE POUR TOUTS TRAVAUX EFFECTUES A MOINS DE 50 METRES DU PIPELINE

TRAPIL ODC
C.S. 30081
71103 CHALON-SUR-SAONE
Tél: 03.85.42.13.00 Fax:03.85.42.13.04
320 640 Mètres

Légende

- Tracé ODC
- Bande de 50m
- Limite communale
- Tracé PPS/PPV

TRAPIL O.D.C
LA REPRESENTATION GRAPHIQUE DE L'OUVRAGE O.D.C EST DONNEE A TITRE INDICATIF

SEUL UN PIQUETAGE APRES DETECTION ET SONDAGES PAR UN DE NOS AGENTS PEUVENT PRECISER L'EMPLACEMENT DE LA CANALISATION

Extrait ©IGN SCAN 251 & SCAN 2018 SCAN 1000 & BD TOPO & BD ORTHO & BD CARTELLAIRE